



DR. HANS RIEGEL-STIFTUNG

Die Dr. Hans Riegel-Stiftung führt das gemeinnützige Vermächtnis des ehemaligen HARIBO-Mitinhabers fort mit dem Ziel, junge Menschen bei der Gestaltung der Zukunft zu fördern und nachhaltig zu begleiten.

„Mit dem LMU-Klimakoffer stellen wir Lehrkräften in Mecklenburg-Vorpommern Wissen und Material zur Verfügung, um aktuelle Aspekte des Klimawandels im Unterricht zu behandeln.

Ganz nach dem Motto des Klimakoffers „verstehen und handeln“, so Peter Laffin, Projektleiter Dr. Hans Riegel-Stiftung.

Mehr Infos auf:
hans-riegel-stiftung.com



DR. HANS RIEGEL-STIFTUNG

Dr. Hans Riegel-Stiftung
Am Neutor 3 | 53113 Bonn

 hans-riegel-stiftung.com

Wir bringen
KLIMAWISSEN
in Ihre Schule!



**Klimawandel verstehen und handeln:
Vermitteln Sie Ihren Schülerinnen und
Schülern den Klimawandel und seine
Auswirkungen interdisziplinär und
experimentell.**

Entwickelt von der Ludwig-Maximilian-
Universität München (LMU) am
Lehrstuhl für Physikdidaktik durch
Frau Dr. Scorza-Lesch



DR. HANS RIEGEL-STIFTUNG

Ein erster Schritt zum gesellschaftlichen Umdenken



Experimente zu den wissenschaftlichen Hintergründen und Folgen des Klimawandels

Mit relativ einfachen Aufbauten können mit dem LMU-Klimakoffer verschiedene naturwissenschaftliche Zusammenhänge in Schülerexperimenten untersucht werden. Zum Beispiel die Absorption von Wärmestrahlung durch CO₂, der Albedo-Effekt oder folgendes:

- Die Erde im Sonnensystem
- Wärmestrahlung sichtbar machen
- Wirkung von Treibhausgasen
- Die Klimazonen und der Klimawandel
- Die Versauerung der Ozeane
- Kippunkte: Achillesferse im Klimasystem

Der LMU-Klimakoffer hilft Ihnen dabei Ihren Schülerinnen und Schülern den Klimawandel und seine Auswirkungen praktisch und spannend näher zu bringen. Sie erfahren Selbstwirksamkeit, nehmen Verantwortung wahr und stoßen Veränderungen an.

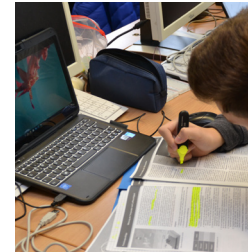
Der LMU-Klimakoffer



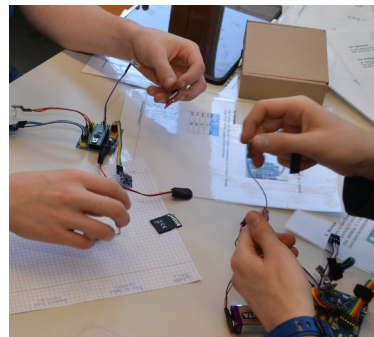
Alle Bauteile des Klimakoffers auf einen Blick



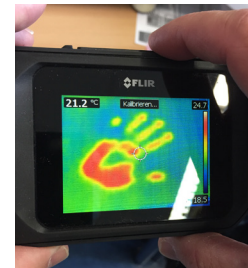
Teamarbeit empfehlenswert



Arbeitsblätter ausfüllen



Einfache elektronische Bausätze



Display Wärembildkamera



Selbstständiges Experimentieren

Das Förderprogramm und die Voraussetzungen

Bis Ende 2024 begleiten und fördern wir die Einführung der LMU-Klimakoffer. Gefördert werden Schulen und außerschulische Lernorte in Mecklenburg-Vorpommern.

Mit drei LMU-Klimakoffern und einer Wärmebildkamera können Sie eine Gruppe in Klassenstärke experimentieren lassen.

Hinweis: Der Gesamtwert des Paketes beträgt über 800 Euro. Die Wärmebildkamera muss auf eigene Kosten (ab 230 Euro) angeschafft werden, sofern nicht bereits eine vorhanden ist.

Um zu erfahren, wie der Klimakoffer eingesetzt werden kann, finden in regelmäßigen Abständen halbtägige Fortbildungen für interessierte Lehrkräfte statt.

Nehmen Sie dieses Bildungsangebot wahr und stärken das klimafreundliche Profil Ihrer Schule!

Buchung

Sie können den LMU-Klimakoffer ausleihen oder direkt für Ihre Schule oder Ihren außerschulischen Lernort in Mecklenburg-Vorpommern bestellen.

Kontakt:

Dr. Hans Riegel Stiftung
Peter Laffin
Am Neutor 3
53113 Bonn

Tel. +49 (0) 228 227 447 15
peter.laffin@hans-riegel-stiftung.com

Mehr Infos auf:

[hans-riegel-stiftung.com/
projekte/klima-koffer-mv](https://hans-riegel-stiftung.com/projekte/klima-koffer-mv)

